

Vielsalm, le 17 juillet 2013

Je soussigné, RULMONT Vincent, Géomètre-Expert repris au tableau du Conseil Fédéral sous le numéro GEO 04/0396, dont le siège est établi 33, Rue Fosse Roulette à 6690 Vielsalm, légalement assermenté en cette qualité auprès du tribunal de Première Instance de Marché.

Agissant à la requête de D.A.C. sprl 5 Chesseurs B-4651 Battice,

Ayant procédé au mesurage de la propriété sise:
HERVE 3ème Div/Battice/Section C n°732A et 731A.

Ayant fait les recherches d'usage :
- Croquis cadastraux (n°32 de 1861, n°12 de 1865 et n°11 de 1997)
- Conventions entre les parties
- Situation des lieux

Ayant défini les limites reprises au plan par les sommets B1 à B38.

Je jure avoir rempli ma mission en honneur et conscience, avec exactitude et probité.



LISTE DES COORDONNÉES :

Parcelle	X	Y	Z	Nature
1000	1000.000	1999.999	100.000	Station VR (MPT)
2000	1186.676	2016.439	95.110	Station VR (Pq)
3000	1017.377	2036.065	100.210	Station VR (Pq)
4000	1133.402	2036.591	97.890	Station VR (MPT)
B.1	1004.063	2009.921	0.000	Axe haie
B.2	1003.426	2013.690	0.000	Axe haie
B.3	997.683	2019.790	0.000	Axe haie
B.4	989.962	2032.423	0.000	Axe haie
B.5	987.160	2039.431	0.000	Axe haie
B.6	986.729	2041.581	0.000	Axe haie
B.7	988.546	2042.152	0.000	Axe haie
B.8	996.978	2043.441	0.000	Axe haie
B.9	1003.393	2045.017	0.000	Axe haie
B.10	1023.728	2059.997	0.000	Axe haie
B.11	1036.337	2054.278	0.000	Axe haie
B.12	1047.722	2057.341	0.000	Axe haie
B.13	1063.679	2062.061	0.000	Axe haie
B.14	1074.291	2064.948	0.000	Axe haie
B.15	1091.377	2068.606	0.000	Axe haie
B.16	1100.055	2070.693	0.000	Axe haie
B.17	1117.334	2075.449	0.000	Axe haie
B.18	1136.698	2085.784	0.000	Axe haie
B.19	1153.210	2095.303	0.000	Axe haie
B.20	1172.966	2070.950	0.000	Axe haie
B.21	1136.007	2066.254	0.000	Axe haie
B.22	1144.815	2057.441	0.000	Axe haie
B.23	1154.905	2046.381	0.000	Axe haie
B.24	1168.997	2028.867	0.000	Axe haie
B.25	1173.313	2024.486	0.000	Axe haie
B.26	1175.558	2019.558	0.000	Axe haie
B.27	1174.724	2016.232	0.000	Axe haie
B.28	1153.374	2016.238	0.000	Axe haie
B.29	1141.311	2015.749	0.000	Axe haie
B.30	1129.740	2014.712	0.000	Axe haie
B.31	1116.565	2013.816	0.000	Axe haie
B.32	1106.695	2013.444	0.000	Axe haie
B.33	1092.622	2012.539	0.000	Axe haie
B.34	1072.266	2010.973	0.000	Axe haie
B.35	1046.214	2009.586	0.000	Axe haie
B.36	1023.268	2009.065	0.000	Axe haie
B.37	1016.510	2009.568	0.000	Axe haie
B.38	1008.376	2009.686	0.000	Axe haie
S.39	973.990	2031.409	0.000	Bâtiment
S.40	972.774	2021.308	0.000	Bâtiment
S.41	1013.926	1988.786	0.000	Bâtiment
S.42	1041.305	1990.986	0.000	Bâtiment
S.43	1081.950	1991.310	0.000	Bâtiment
S.44	1116.345	1992.633	0.000	Bâtiment
S.45	1101.071	1990.872	0.000	Bâtiment

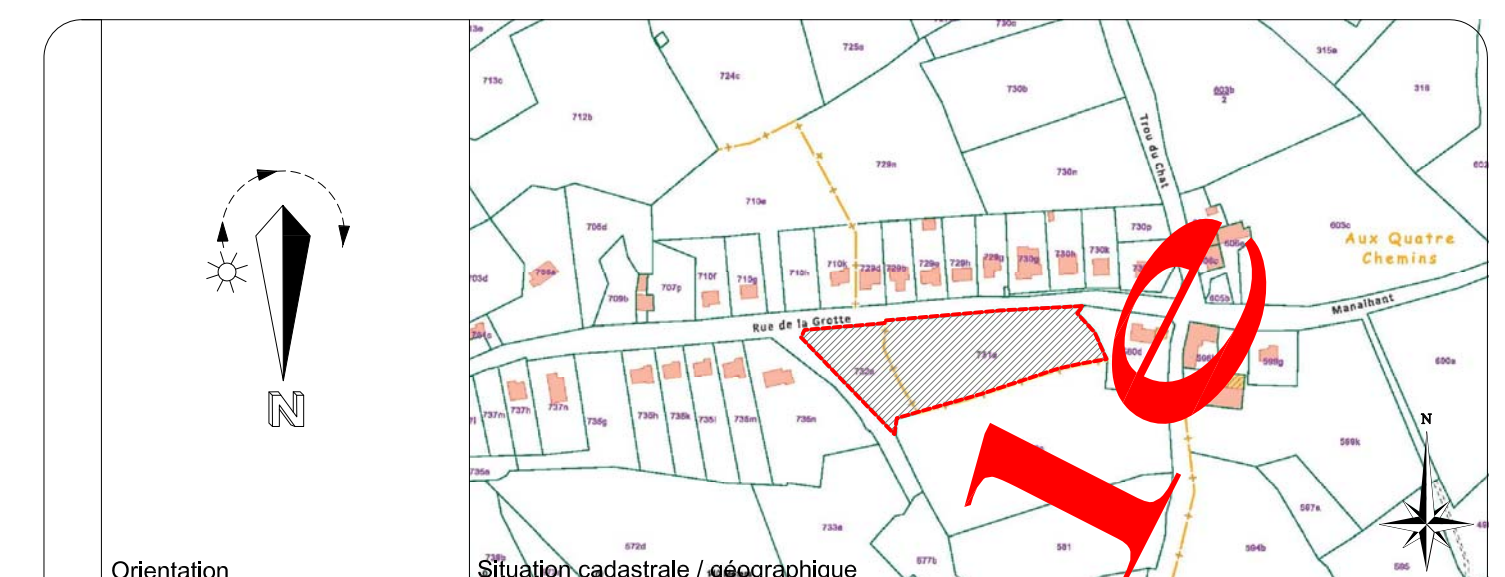
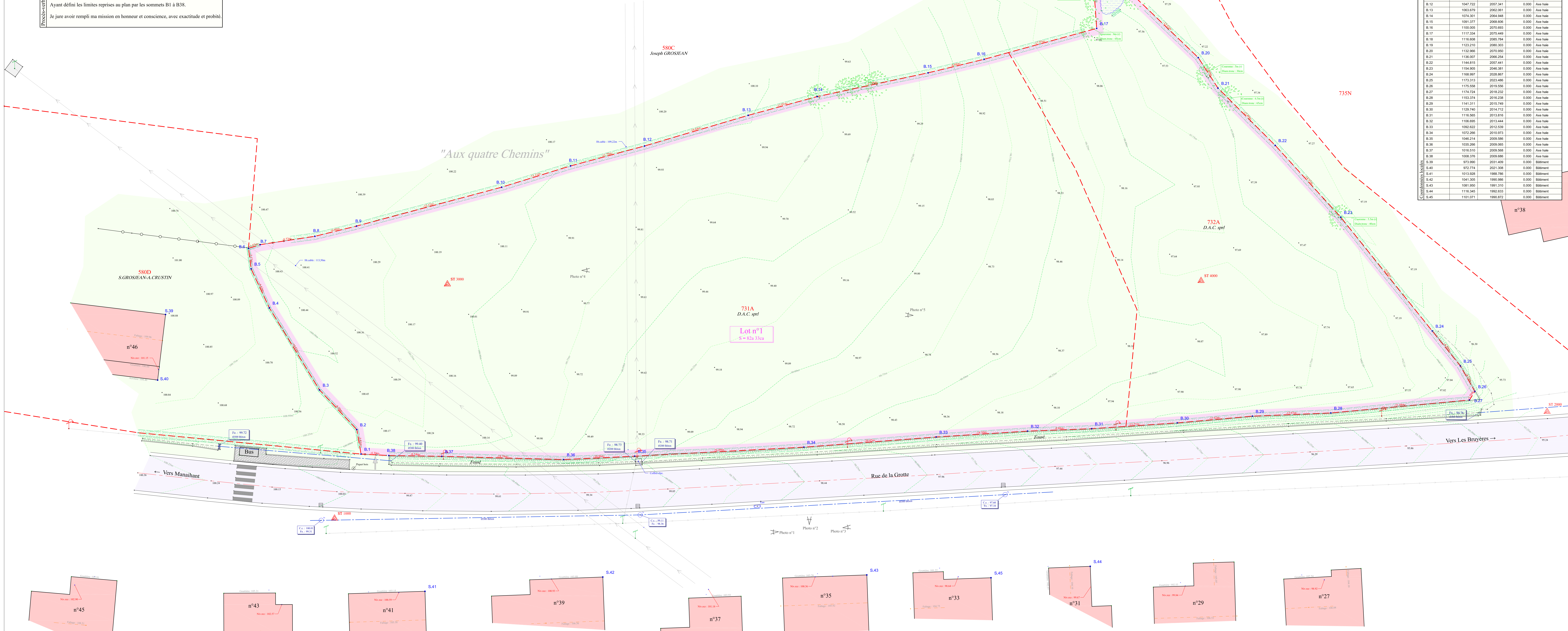
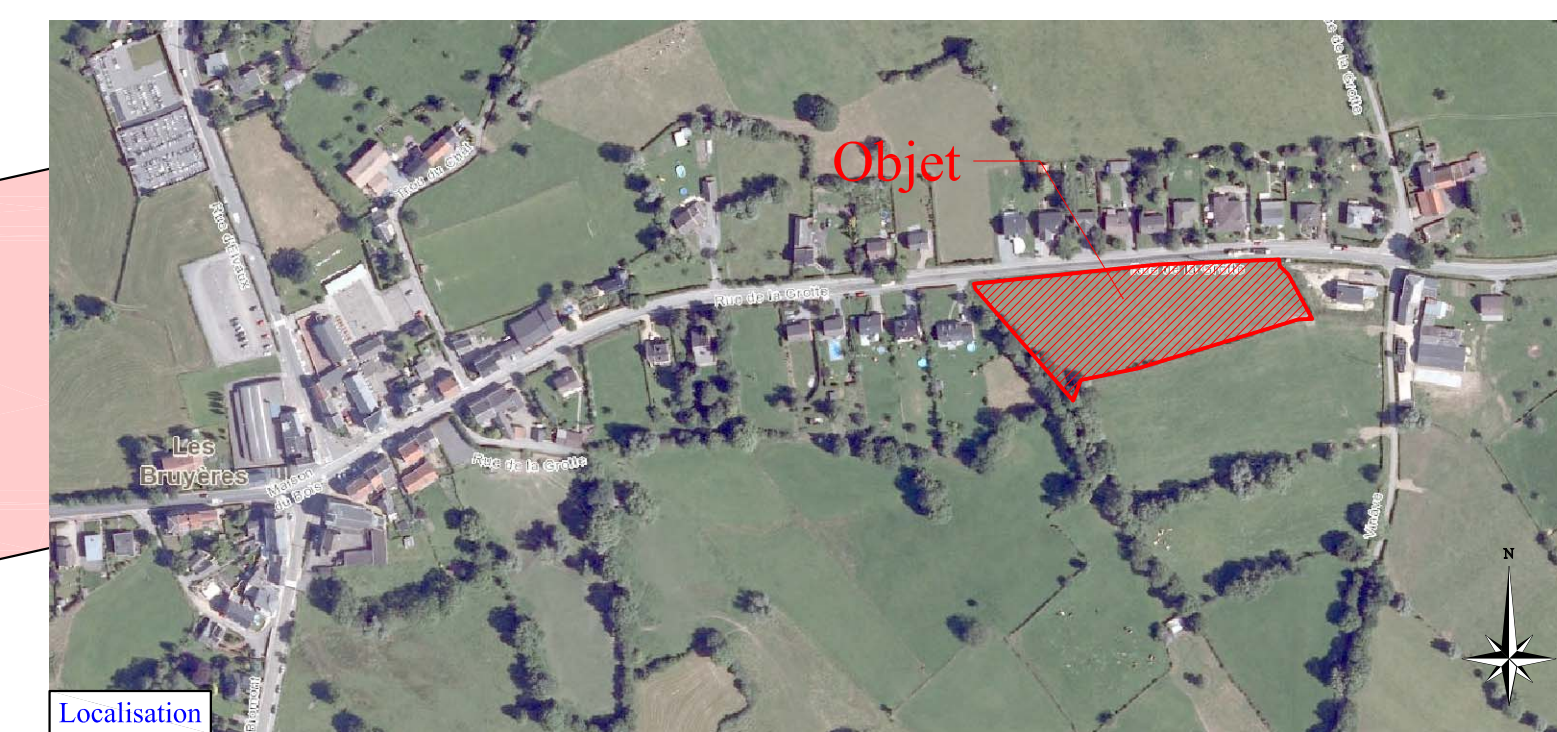
POUR ACCORD SUR LES LIMITES (B1-B2-B3-...):

Parcelles	Noms	Signatures
731A-732A	MLDUPONT	
580C	MLDUPONT	
580D	MLDUPONT	
Dom. Publique	MLDUPONT	

Les parties concernées trouvant leur accord sur la délimitation proposée et sur la position des bornes et s'étendant à l'acte de limitation du chef des limites à venir définies et fixées. Elles déclarent ainsi que leurs successeurs s'acquiescent à ce document lors de l'attribution de tout ou partie de leur lots.

LEGENDE

Station Géomètre	Haut talus
Borne existante	Bac à sable
Nouvelle borne	Courbes de niveau
Gaine technique	Limite cadastrale
Regard road	Nov. limite
Regard curé	Signalisation
Prise en fosse	Lampadaire
Arrière	Arbre haie
Cantons grille	Arbre existant
Trappes / regards / vannes	Haie
Coffret TV	Massif végétal
Coffret électrique	Pavés
Potéau électrique	Béton
Vanne eau	Enrobé
Branche à clif eau	Grenier
Hydrant	Végétation
Vanne gaz	Borne incrustée
Branche à clif gaz	Accès commuable
Borne incrustée	Escalier
Accès commuable	Portail
Escalier	Bâtiment
Portail	Mer - mur
Closure - palissade	



Orientation

LOCALISATION / SITUATION :
PROVINCE DE LIEGE
Commune de Herve
Rue de la Grotte à Battice

Ref. CADASTRALES / PROPRIETAIRES :
HERVE 3DIV./Battice/Section C
Lieu-dit : "Aux quatre Chemins"
Parcelle(s) n° : 731A et 732A

OBJET :
Plan de situation - Bornage

Indice	Date	Modifications	Des. Vér.	Signatures
			V.R.	V.R.

Echelle : 1/200 Date : 17-07-2013 Plan N° : 13-051 Indice :

Système planimétrique : National - GPS Système altimétrique : National - GPS Dessiné par le géomètre soussigné : **Vincent RULMONT**

Géomètre-Expert
Assermenté par le Tribunal de première instance de Marché
Inscrit au conseil Fédéral des Géomètres-Experts (GEO04/0396)

33, Rue Fosse Roulette
B-6690 VIELSALM
Tél: +32 473 61 09 63
Email: vr@geometrerulmont.be
www.geometrerulmont.be