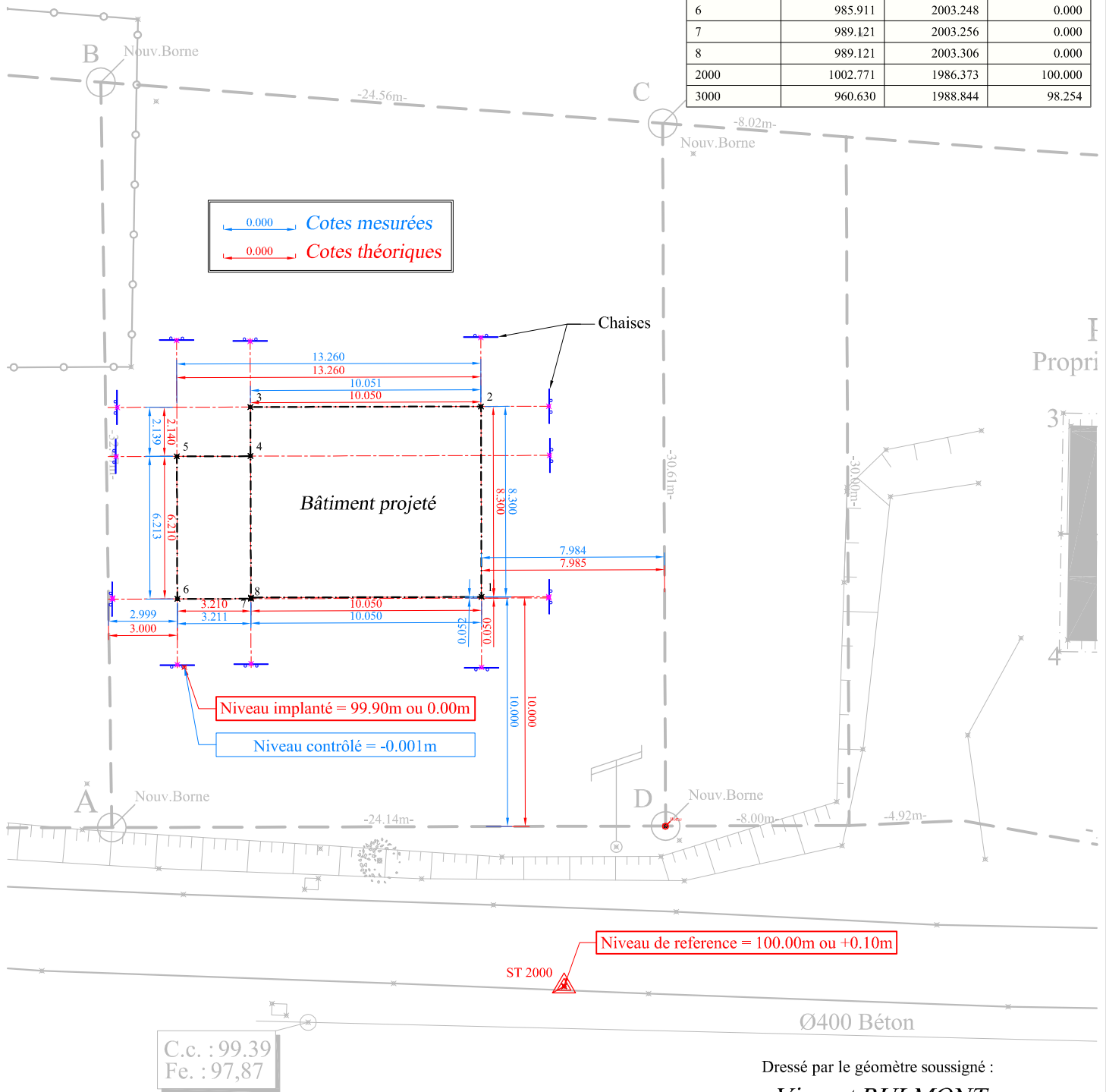


# Plan de contrôle d'implantation

Les mesures ont été vérifiées sur base du plan d'implantation de l'architecte Dumont reçu le 03 juillet 2011 n°5762.

MATRICULE	X	Y	Z
1	999.171	2003.333	0.000
2	999.149	2011.633	0.000
3	989.099	2011.606	0.000
4	989.104	2009.466	0.000
5	985.894	2009.458	0.000
6	985.911	2003.248	0.000
7	989.121	2003.256	0.000
8	989.121	2003.306	0.000
2000	1002.771	1986.373	100.000
3000	960.630	1988.844	98.254



Dressé par le géomètre soussigné :  
**Vincent RULMONT**

Géomètre-Expert  
Assermenté par le Tribunal de première instance de Marche  
Inscrit au conseil Fédéral des Géomètres-Experts (GEO/04/0396)

M.O. : Durant-Dupont  
Projet : Maison d'habitation  
Objet : Contrôle d'implantation

Echelle : 1/250		Date : 04-07-2011		Plan : 11-024		Indice :	
Ind.	Date	Modif.		Vérifié par :		V.R.	
A							
B							
C							



33, Rue Fosse Roulette  
B-6690 VIELSALM  
Tél: +32 473 61 09 63  
Email: vr@geometrulmont.be  
www.geometrulmont.be